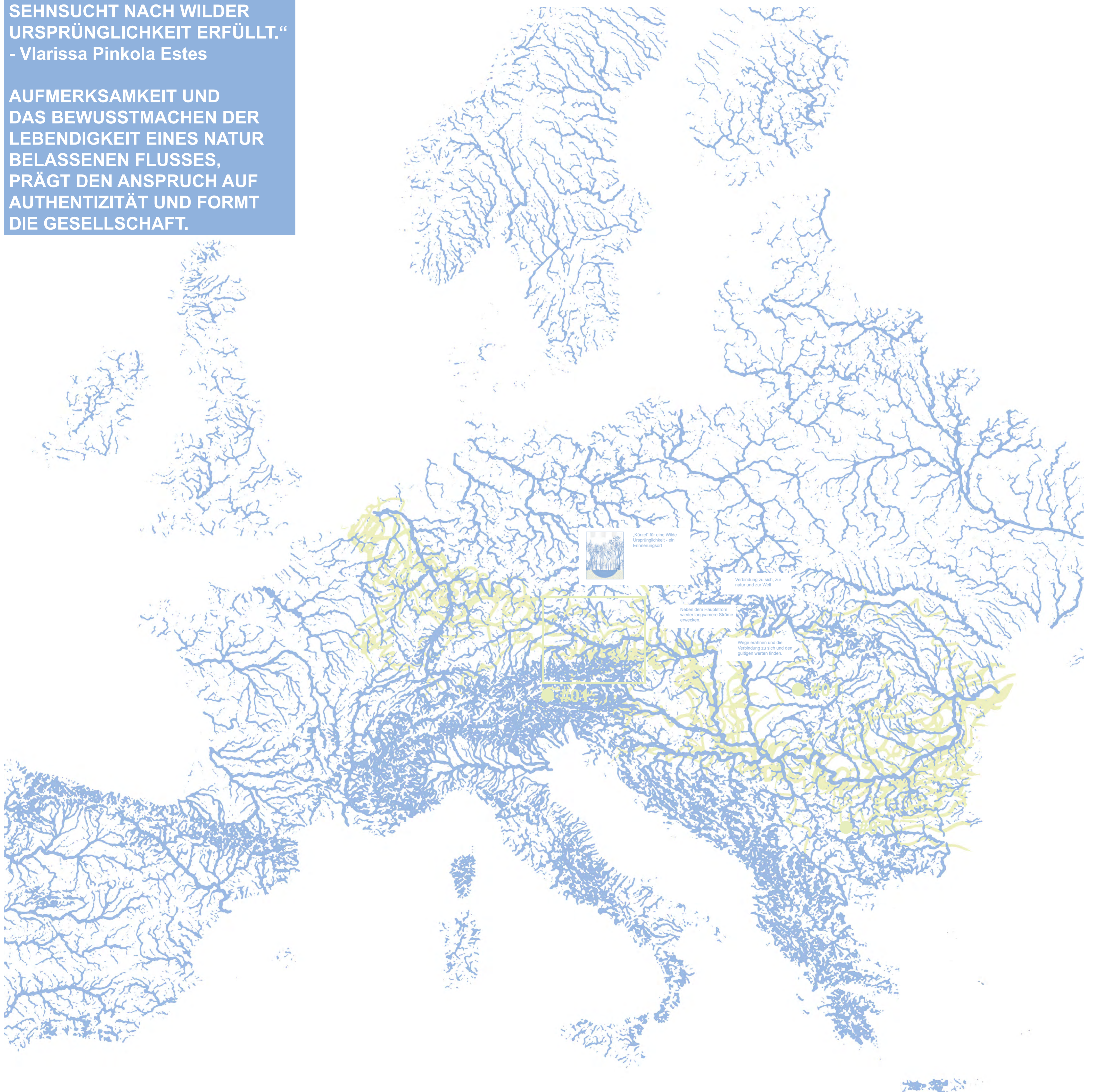


# FLUSS UNTER DEM FLUSS

NO LIMITS – MAP OF EUROPE  
Su-Mara Kainz

„WIR SIND ALLE VON EINER  
SEHNSUCHT NACH WILDER  
URSPRÜNGLICHKEIT ERFÜLLT.“  
- Vlarissa Pinkola Estes

AUFMERKSAMKEIT UND  
DAS BEWUSSTMACHEN DER  
LEBENDIGKEIT EINES NATUR  
BELASSENEN FLUSSES,  
PRÄGT DEN ANSPRUCH AUF  
AUTHENTIZITÄT UND FORMT  
DIE GESELLSCHAFT.





# FLUSS UNTER DEM FLUSS

## Su-Mara Kainz

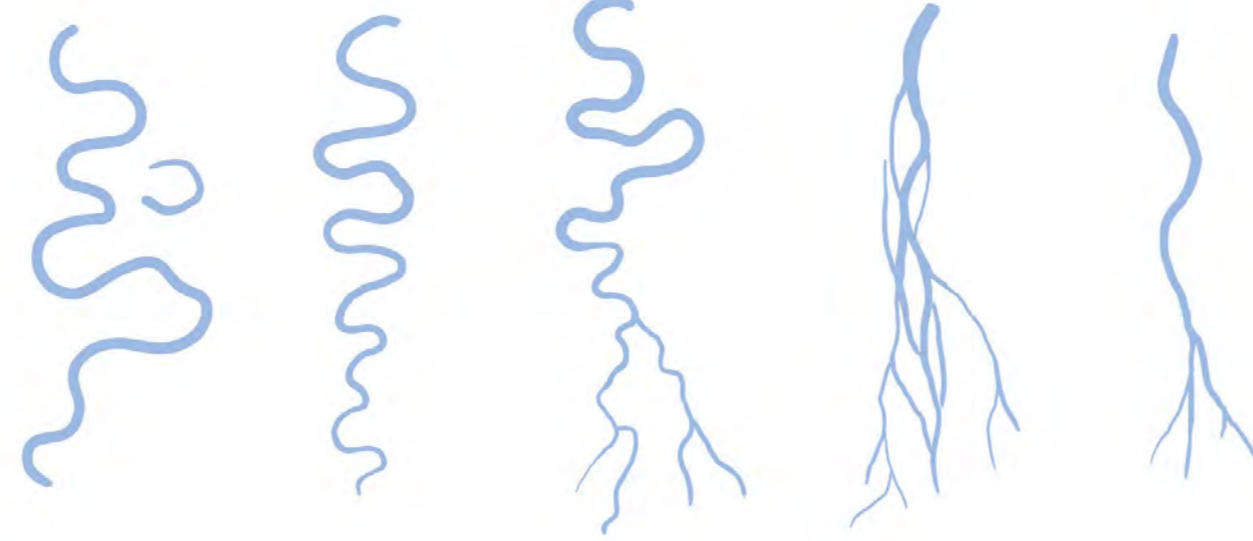
Was braucht ein Fluss? Die Gesellschaft oder die individuelle Persönlichkeit? Was braucht es für ein glückliches Leben?

Ich möchte bei diesem Projekt die Natur als Leitfaden für das Leben betrachten, welche Stabilität schenkt. Die Vielfalt wieder gewinnen, für unsere Gesellschaft und Städte übersetzen und anwenden.

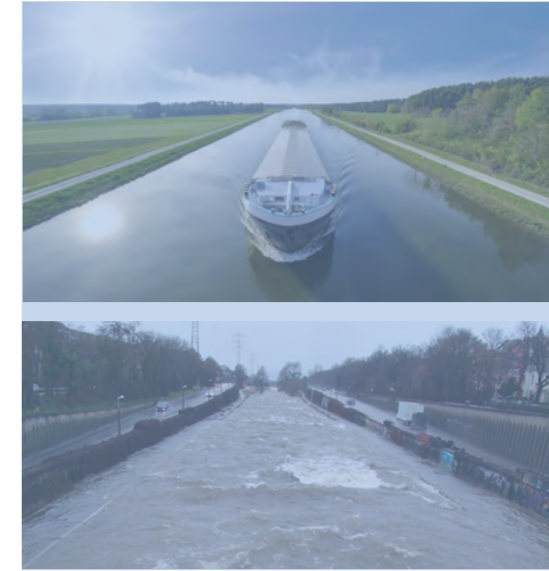
Durch das Begradigen der Flüsse, geht die Artenvielfalt verloren und auch die natürliche Autarkie des Flusses. Probleme wie Verschmutzung und Hochwasser drohen. Ähnlich wie in der Gesellschaft, wo die Vielfalt durch all die Anpassungen und Beschleunigungen verloren geht.

Eine Suche nach der Verbindung von „authentischem Wasser“ zu ebensolchen „authentischem Leben“.

# WEGE DES WASSERS



# EXKURS ZUR MOMENTANEN FLUSSSITUATION



Mehr als eine Millionen Hindernisse zerteilen Europas Flüsse und beinahe jeder großer Fluss ist begradigt und zurechtgestutzt. Das hat natürlich auch Folgen für die Ökosysteme.

## WARUM SO?

Es ist ein grundlegend wichtiges Thema für die Forschung bessere Situationen für Wasser und Mensch zu finden.

## LINZ



Die hellen Bereiche zeigen die Donau vor ca 200 Jahren.

## LINZ - NEUE WEGE



Wege, Umwege die immer wieder zu wilden Ursprungsplätzen führen.

## AN EINE URSPRÜNGLICHKEIT ERINNERN



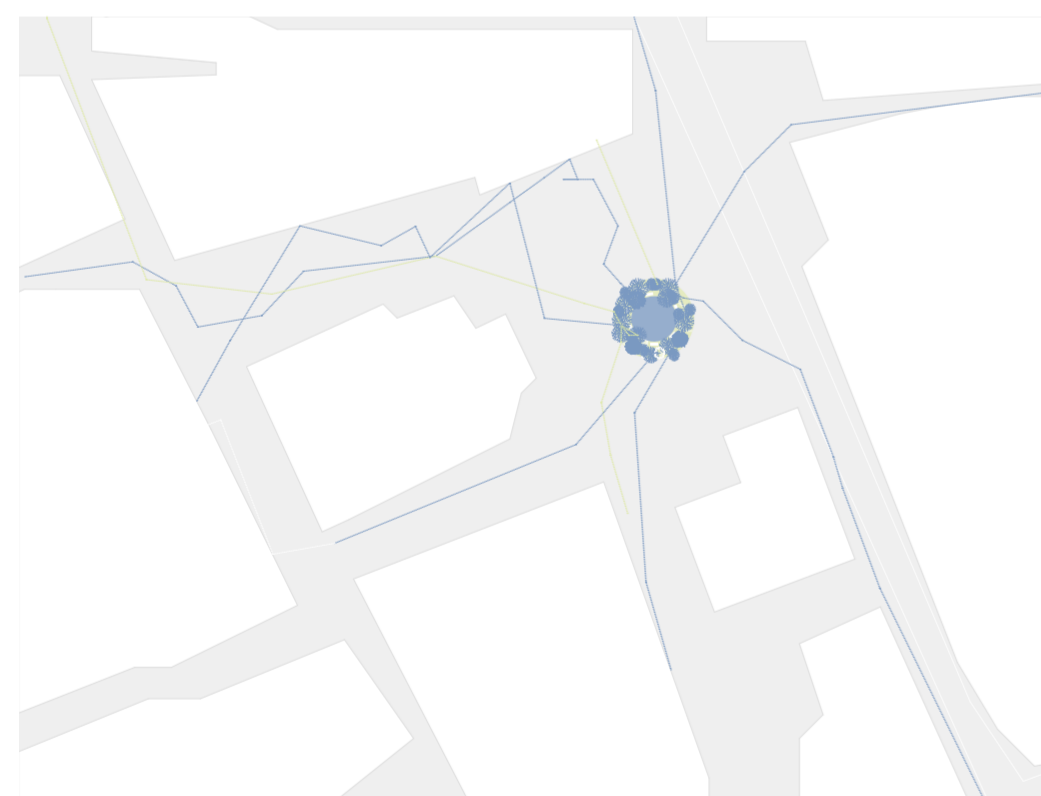
„Kürzel“ Schnitt am Pfarrplatz

## „KÜRZEL“

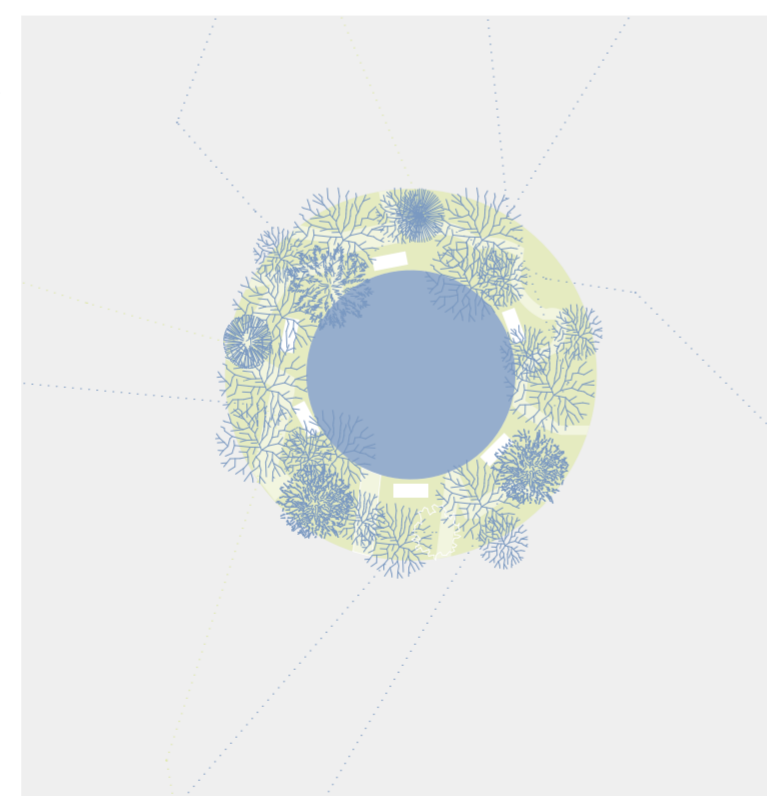
„Fluss - Kürzel“ tauchen in der Stadt auf, um ins Wasser zu schauen, sich zu erholen, bei sich anzukommen, zu verlangsamen und zum Ursprünglichen zu finden..

Das Kürzel ist immer von einer Wildheit geprägt, eine Wildheit in der es möglich ist einzutauchen, „aufzutanken“ und sich zu ordnen.

Links ein Beispiel von einem „Kürzel“. Konkret befindet es sich am Pfarrplatz, gegenüber des Cafe Maier.



„Kürzel“ Lageplan



„Kürzel“ Grundriss



Darstellung des tatsächlichen Flusslaufes und darunter die möglichen früheren und eigenen Wege des Wassers.

Es ist kein Zufall, das wildwuchernde Naturgebiete auf der Erde mit der gleichen Geschwindigkeit dezimiert werden, wie die Erinnerung an unser eigenes innewohnendes Wildwesen nachlässt.

Clarissa Pinkola Estés

## RHEIN-MAIN-DONAU

## VERBINDUNG ZU SICH



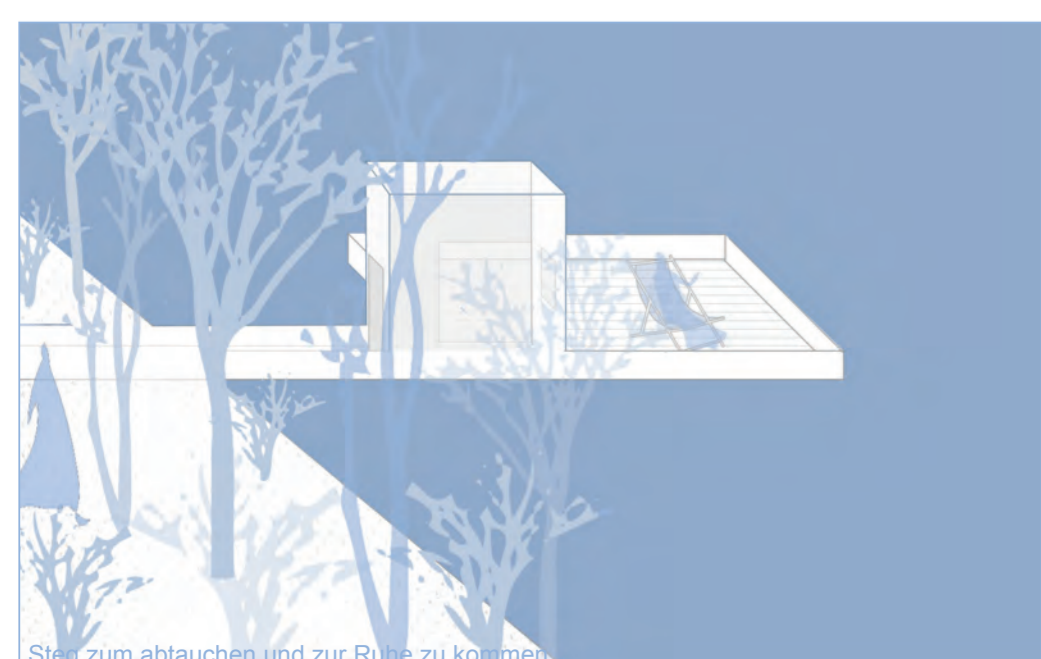
Stege, Orte, die zum Wasser führen um zu sich zu kommen und sich vom Wasser anreflektieren



Inseln die verwildern, mit definierten Bereichen zum Betrachten

## „BEREICHE/ STEGE/ ZELLEN“ UM AUSZUSTEIGEN UND WIEDER NEU EINZUSTEIGEN.

Angedachte Möglichkeiten, die sich nach Bedarf herauskristallisieren. Sie sind dem Wasser ausgerichtet, zum Betrachten und in die Tiefe schauen oder sich anreflektieren zu lassen... darin ist nichts, es ist zum Alleinsein gedacht und um zu sich kommen.



Steg zum abtauchen und zur Ruhe zu kommen

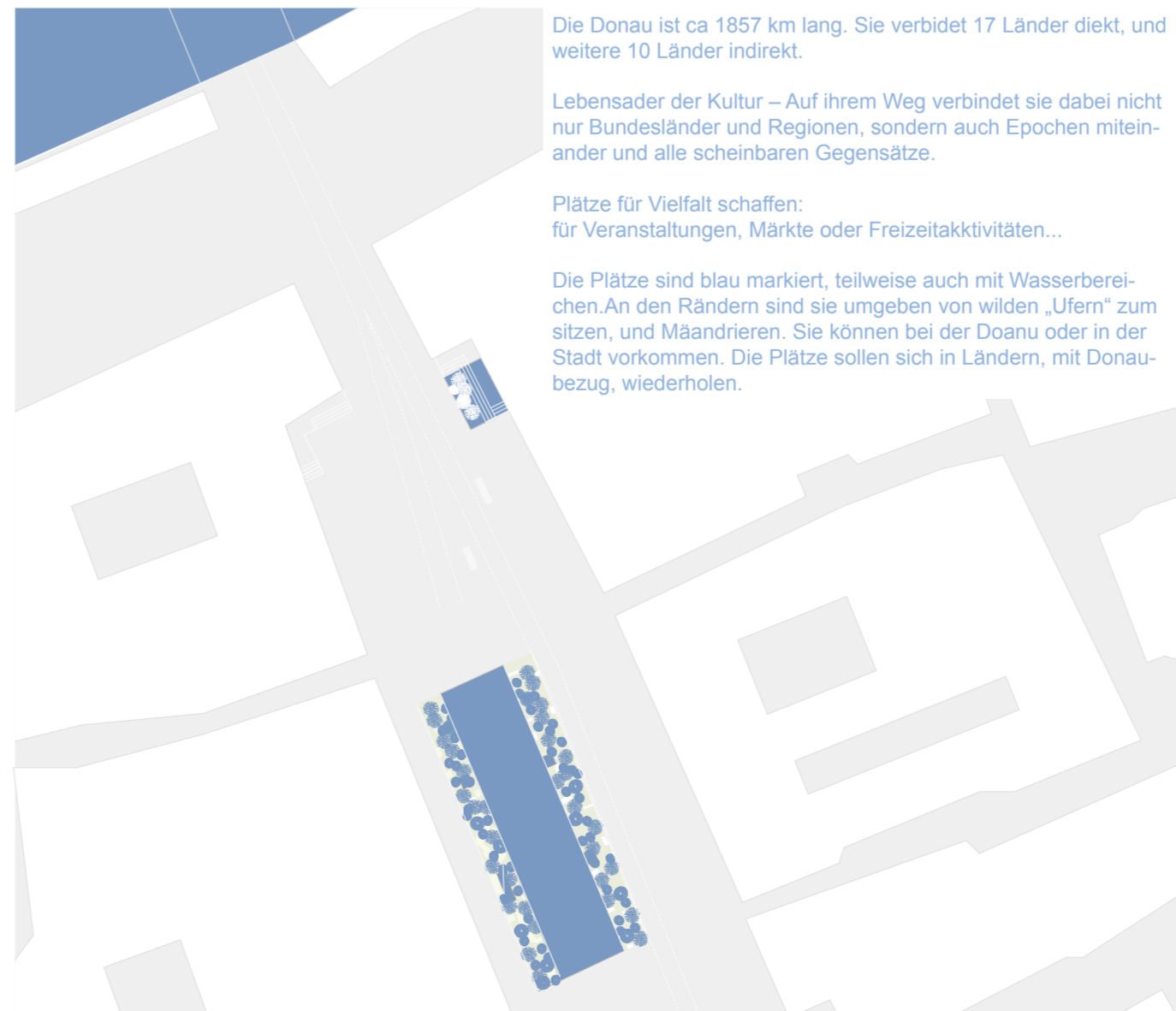
## VERBINDUNG ZUR WELT

Die Donau ist ca 1857 km lang. Sie verbindet 17 Länder direkt, und weitere 10 Länder indirekt.

Lebensader der Kultur – Auf ihrem Weg verbindet sie dabei nicht nur Bundesländer und Regionen, sondern auch Epochen miteinander und alle scheinbaren Gegensätze.

Plätze für Vielfalt schaffen: für Veranstaltungen, Märkte oder Freizeitaktivitäten...

Die Plätze sind blau markiert, teilweise auch mit Wasserbereichen. An den Rändern sind sie umgeben von wilden „Ufern“ zum sitzen, und Mäandrieren. Sie können bei der Donau oder in der Stadt vorkommen. Die Plätze sollen sich in Ländern, mit Donaubezug, wiederholen.



Eine Bucht, für Wildheit, und konsumfreie Bereiche für die Sinne



Hauptplatz, blaue Bereiche, teilweise mit Wasser und „Ufern“ für Bäume und zum sitzen